

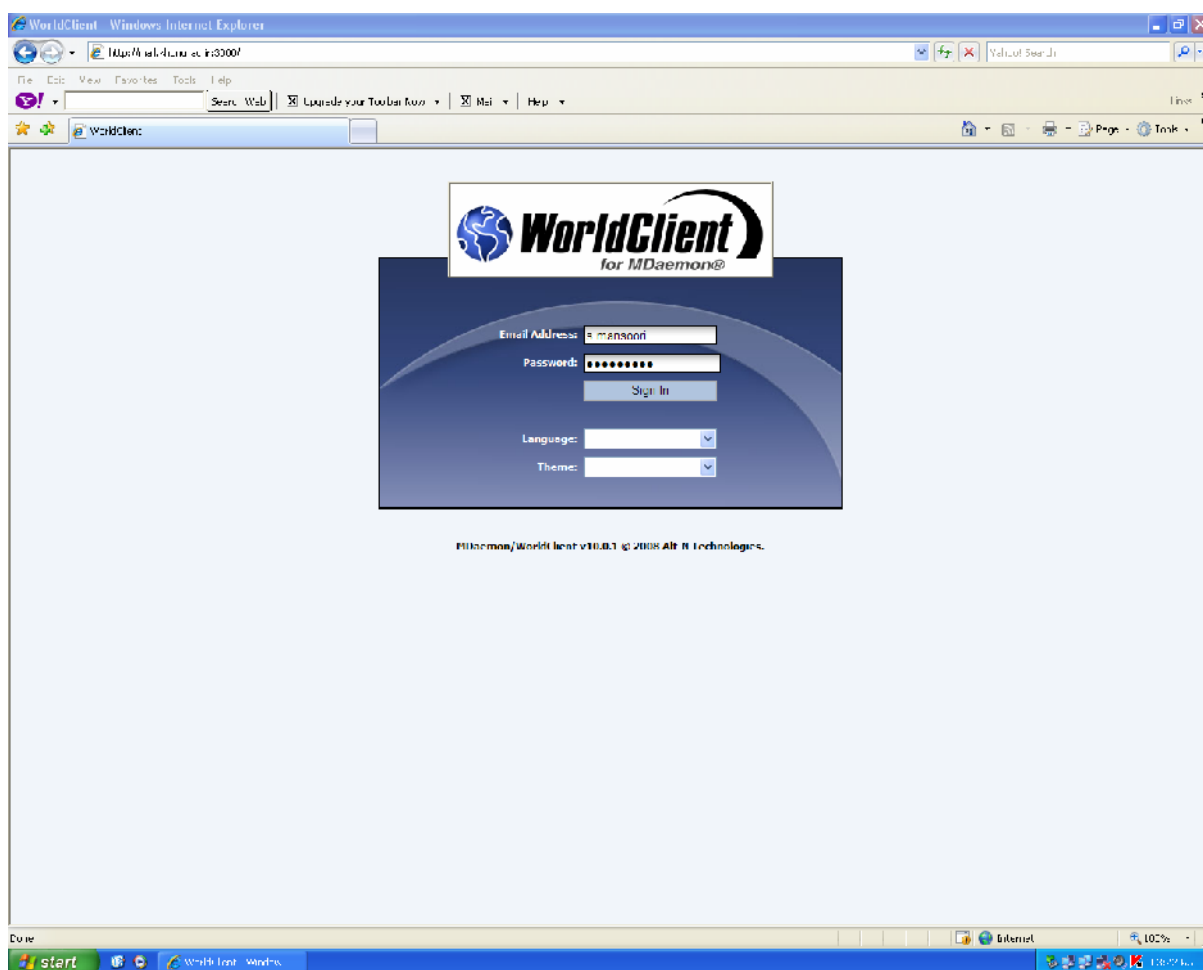
دستورالعمل های لازم جهت تغییر

کلمه عبور (password) مربوط به پست الکترونیکی (Email)

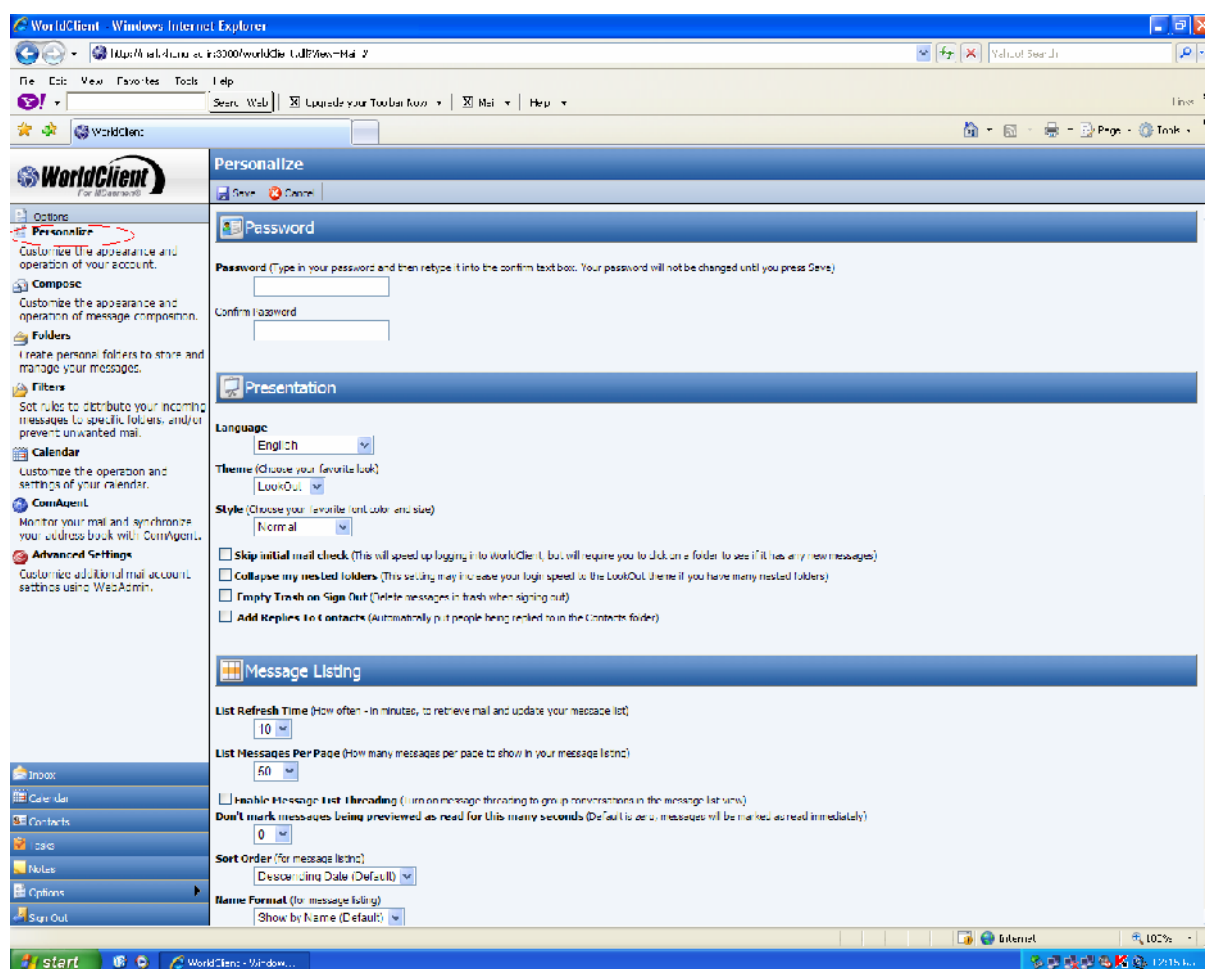
جهت بالا بردن امنیت دسترسی به نامه های الکترونیکی ، تغییر کلمه عبور ضروری به نظر می رسد . بنابراین برای انجام این عمل لازم است مراحل زیر را به ترتیب انجام دهید.

ای ورود به سایت پیام نور آدرس <http://mail.khpnu.ac.ir:3000> Address Bar وارد نمایید.

با انجام این عمل صفحه زیر را مشاهده خواهید نمود. در این مرحله باید نام کاربری (username) و کلمه عبور (password) که در نامه ارسال گردیده است ، وارد نمایید.

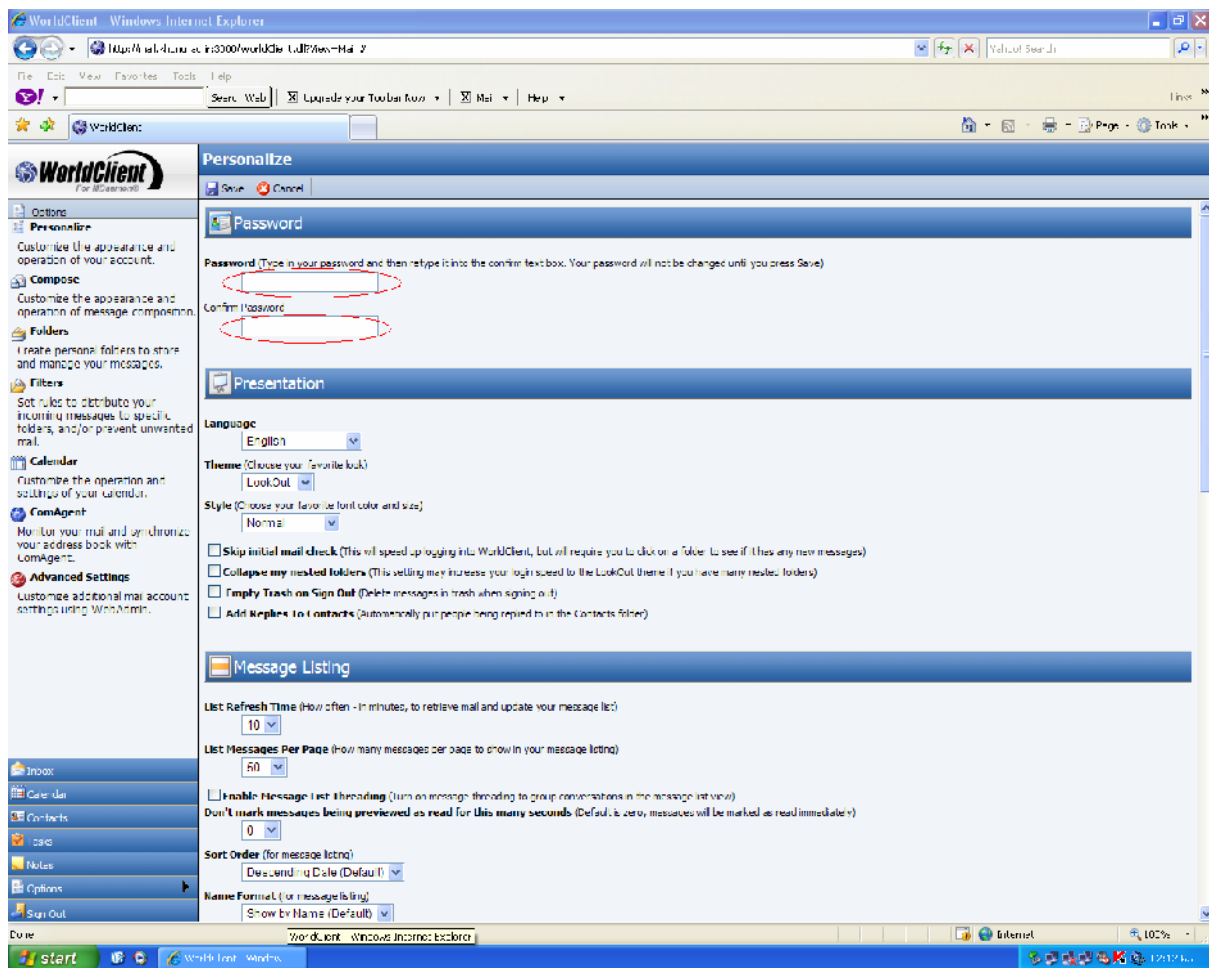


پس از کلیک بر روی دکمه Sign in وارد صفحه جدیدی خواهید شد که در سمت چپ با انتخاب گزینه Option کلیه امکانات موجود در سمت راست ظاهر خواهد گردید. در این لیست Personalize بر روی آن کلیک نمایید.



در این صفحه جهت تغییر کلمه عبور لازم است کلمه عبور جدید را در قسمت Password و تکرار این کلمه را در قسمت Confirm Password تایپ نمایید.

در انتها جهت اعمال کلیه تغییرات روی کلمه Save که در بالای صفحه موجود می باشد کلیک فرمایید .



برای خروج باید از آیتم Logout در سمت چپ موجود استفاده نمایید.

با آرزوی توفیق